

**交通アクセス** Traffic access

空港より	バス	運行バス 約1時間30分 サクラタウン直通
	電車	約1時間20分
主要駅より	電車	約1時間25分
	バス	約20分
	電車	約50分
	電車	約30分～40分(※路線による)
	電車	約45分
バス	約8分	



**第1駐車場**  
30分200円  
24時間最大800円

**第2・第3駐車場**  
30分200円  
24時間最大600円

※全駐車場で最初の30分無料。 ※駐車場の予約はできません。  
※周辺の駐車場の満空状態はPPPark!で確認してください。  
※近隣商業施設への駐車はご注意ください。  
※第1駐車場に身障者用区画をご用意しています。  
※身障者用 屋外4台 屋内2台、EV充電スポット1台。  
※原付バイク・自動二輪車駐車エリアあり。

**駐輪場** 100円/12時間(利用開始から2時間無料)

**LINE友だち募集中**

ところざわサクラタウン公式LINEの友だち登録で30分の駐車場クーポンをプレゼント。総合案内所(10:00～18:00)にて割引券に引き換えてご利用いただけます。

**スタッフ募集**

ところざわサクラタウンでは、ともにお店を盛り上げてくれるスタッフを募集しています。詳しくはQRコードよりリンク先をご覧ください。

**ところざわサクラタウン**  
埼玉県所沢市東所沢和田三丁目31番地3  
JR武蔵野線・東所沢駅 下車徒歩約10分  
西武池袋線・所沢駅 下車バスで約20分、東所沢駅 下車徒歩約10分  
☎0570-017-396(受付時間/10:00～18:00)  
※営業時間・店休日は施設により異なります。  
※各店舗の営業時間は変更になる場合があります。



**ジャパンパビリオン (ホールA、ホールB)** Japan Pavilion



**ホールA**  
スタンディング時で最大1800人、着席で650人収容

ホールAは音楽ライブ、アニメイベント、朗読劇、2.5次元ミュージカル、eスポーツ大会、MICEや地域イベントまで多目的に利用できるイベントホールです。

**ホールB**  
200人収容のDCP対応シアター

ホールBはトークショーや講演会、各種展示会にも利用できる多目的ホールです。シネコンと同等の映写・音響機器を完備しているため、イベント連動作品の映画興行も行われます。

**FAV ZONE** e-Sports



KADOKAWAグループのプロゲーミングチーム"FAV gaming"の拠点となるeスポーツ専用施設。プロ選手のトレーニングのほか、ゲーム大会や生配信、青少年とプロ選手との交流イベントなどを行います。

**ビジネスエリア** Business



**書籍製造・物流工場**

世界でも注目されるKADOKAWA所沢キャンパスのコンセプトをそのままに、空間を学生とシェアすることで今までに例のない新しい共創空間が誕生。

**屋外スポット** Spot



**千人テラス**  
サクラタウンの中央に位置する収容人数1,000人を超える大型の屋外オープンスペースです。ダンスイベントや音楽ライブなどで活用されています。

**中央広場**  
季節のお祭りや飲食フェスティバル、マルシェ、ファミリー・キッズ向けのイベントなど様々な催事が開催されます。



**水盤**  
ミュージアム横に広がる水盤は、無風の日には建物や空を美しくリフレクションするほか、夏には水遊びの場として開放しています。

**花回廊(季節の散策路)**  
約200mの小径に、78種、128本の樹木が植えられ、四季折々の花や実が楽しめます。

**N高等学校・S高等学校** Campus



**ところざわサクラタウンキャンパス**

学校法人角川ドワンゴ学園 N高等学校、S高等学校のスクーリング会場。ところざわサクラタウンの施設を利用した課外活動を通し、生徒に対してより充実したスクーリング体験を提供します。

**角川武蔵野ミュージアム** Museum



ところざわサクラタウンのランドマークとして、図書、美術、博物のジャンルを超え、メインカルチャーからポップカルチャーまでを多角的に発信するミュージアムです。デザイン監修は世界的建築家の隈研吾氏。エディットタウンやマンガ・ラノベ図書館、EJアニメミュージアムといった展示エリアのほかに、ショップやカフェ・レストランも併設。さらに、大迫力の本棚劇場が皆さまをお迎えます。

※休館日・最新情報は公式サイトをご確認ください。

5F	武蔵野ギャラリー 武蔵野回廊 SACULA DINER	本棚劇場 アテック ステップ
4F	エディットタウン(エディットアンドアートギャラリー、ブックストリート、荒俣ワンダー秘宝館) ワークショップルーム レクチャールーム	
3F	EJアニメミュージアム	
2F	ロビー(総合インフォメーション/チケットカウンター) 角カフェ ロックミュージアムショップ	
1F	グランドギャラリー 源義庭園 マンガ・ラノベ図書館	

**武蔵野坐令和神社(むさしのにますうるわしきやまとのみやしろ)**



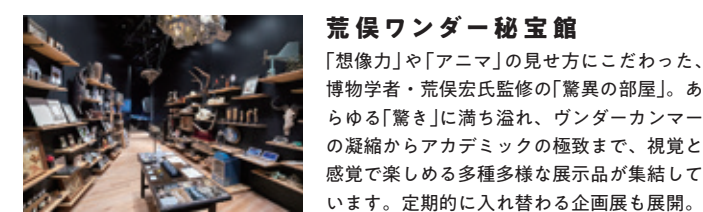
ところざわサクラタウンに建立された新しい神社です。通称「むさしのれいわじんじゃ」。うるわしく輝く日本の文化が、永久に継続発展していくことを願い、COOL JAPANの聖地に創建された祈りの場です。

※休館日・最新情報は公式サイトをご確認ください。



**グランドギャラリー**  
自然、科学、芸術、博物、服飾、環境、社会など、物語を持つすべてが展示対象。ユニークなメッセージを伝える実験的な展示企画を展開します。

写真：「隈研吾/大地とつながるアート空間の誕生ー石と木の超建築」展示風景 撮影：エスエス 島尾望

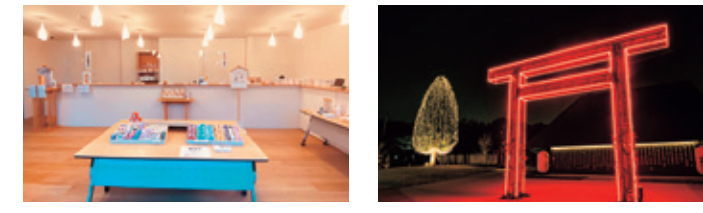


**マンガ・ラノベ図書館**  
KADOKAWAグループおよび他の出版社のライトノベルに加え、KADOKAWAグループのコミック、児童書など、約3万7000冊を配架しています。日本で唯一のライトノベルのアーカイブ。

**荒俣ワンダー秘宝館**  
「想像力」や「アニメ」の見せ方にこだわった、博物学者・荒俣宏氏監修の「驚異の部屋」。あらゆる「驚き」に満ち溢れ、ヴァンダーカンマの凝縮からアカデミックの極致まで、視覚と感覚で楽しめる多種多様な展示品が集結しています。定期的に入れ替わる企画展も展開。



**本棚劇場**  
高さ約8メートルの巨大本棚にかこまれた図書空間。KADOKAWAの刊行物と、角川源義、山本健吉、竹内理三、外間守善などKADOKAWAにゆかりのある作家や学者の個人蔵書が一堂に並んでいます。また、本棚劇場では定期的に「本と遊び、本と交わる」をコンセプトとしたプロジェクションマッピングを上映します。



初宮参りや七五三詣、自動車祓、ペット金網製の大鳥居は、夜になると色とりどりライトアップされます。



拝殿天井には天野喜孝氏による「未来から飛翔した鳳凰」をテーマにした天井画が描かれています。

令和神社の神使像(狛犬)は迷い人を導くニホンオオカミをモチーフとしています。

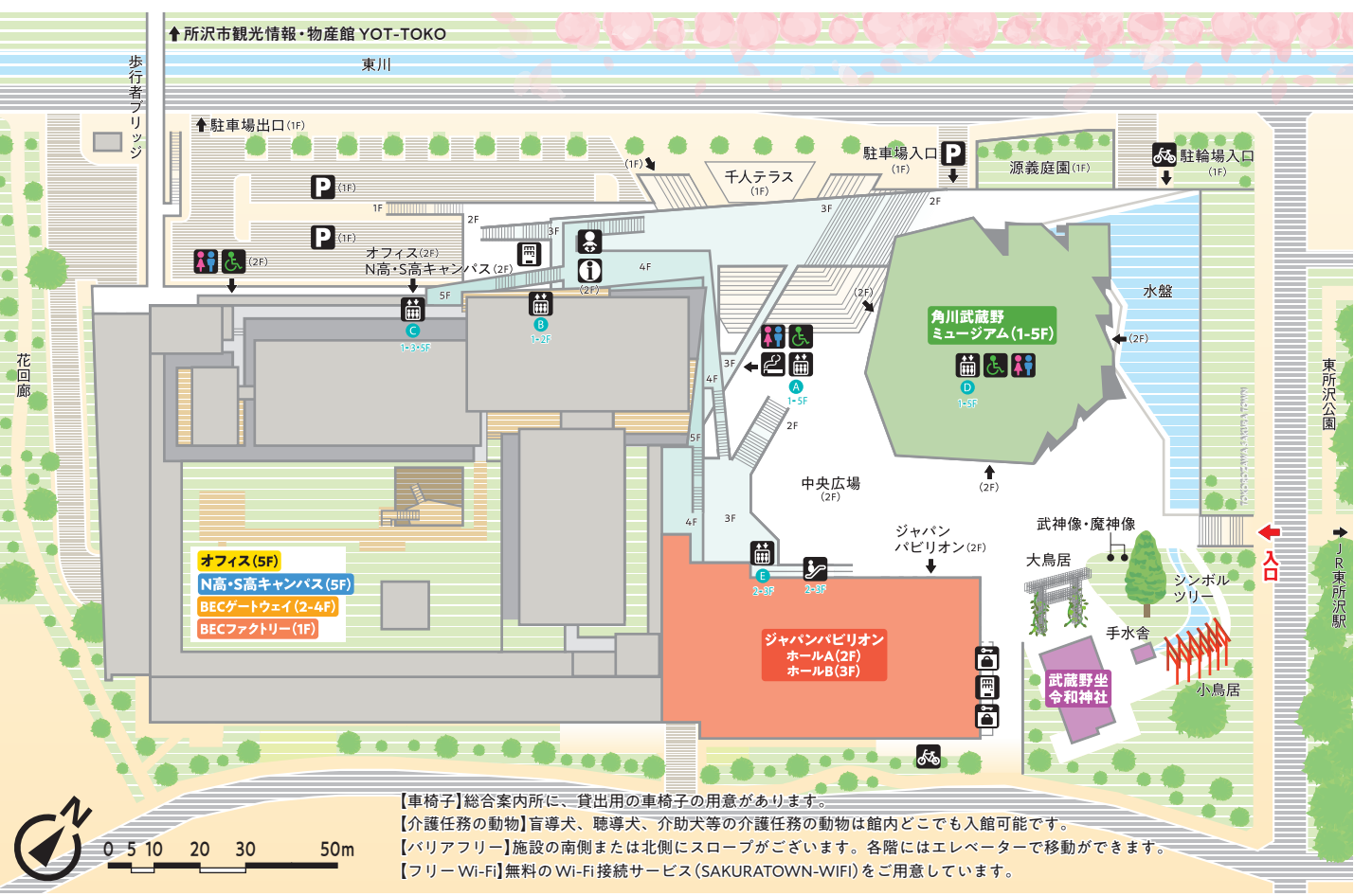
締切守、芸道上達守など、ユニークな授与品も取り揃えています。



日本最大級の  
ポップカルチャー  
発信拠点

フロアマップ

Floor Map

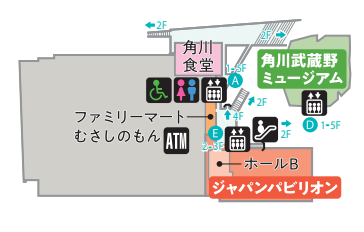


2F グラウンドフロア/商店街と家族の憩いのフロア

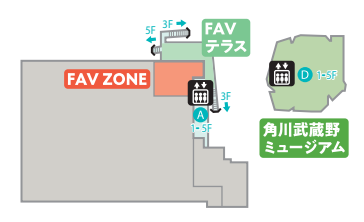


- 総合案内所
- 身障者用設備
- エレベーター
- 喫煙所
- 駐輪場
- ATM
- お手洗い
- 乳幼児用設備
- エスカレーター
- 駐車場
- コインロッカー
- 自動販売機

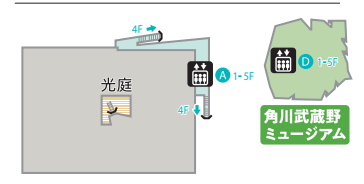
3F 食堂とコンビニ、屋外休憩のフロア



4F eスポーツフロア/書籍製造・物流工場



5F オフィス/N高・S高キャンパスフロア



ショップ&レストラン

Shops & Restaurants

飲食店

**スペシャルティコーヒーショップ タリーズコーヒー**  
 スペシャルティコーヒーと、こだわりのフードを提供。  
 ●本棟2F

**和風カフェ 武蔵利休**  
 高品質な狭山茶を生産する「新井園本店」の和カフェ。スイーツだけでなく、抹茶を使ったオリジナルメニューも提供。  
 ●本棟2F

**ラーメン ラーメンWalkerキッチン**  
 日本を代表する有名店主が随時入れ替わりで出店する、「ラーメンWalker」によるライブハウス型ラーメン店。  
 ●本棟2F

**レストラン 角川食堂**  
 KADOKAWA直営のビュッフェレストラン。埼玉産の素材で作るデリ、カレー、デザートなどが人気。角川武蔵野ミュージアムやアニメ等とのコラボメニューも随時展開。  
 ●本棟3F

**レストラン SACULA DINER サクラダイナー**  
 角川武蔵野ミュージアム最上階のメインダイニング。昼はハンバーグとバスタの専門店、夜は予約制で本格派コースや楽しいパーティー料理を提供する。  
 ●角川武蔵野ミュージアム5F

**カフェ KadoCafe 角カフェ**  
 SNSの人気スポット「水盤」の隣で、所沢の名産品サツマイモのスイーツや、写真映えるラテアートなどを楽しめる。  
 ●角川武蔵野ミュージアム2F

店休日・営業時間は  
 とくろざわサクラタウン公式サイトで  
 ご確認ください。  
<https://tokorozawa-sakuratown.com/shop-restaurant/>

物販/サービス店舗

**コンセプトショップ LOVE 埼玉パーク** Presented by J:COM  
 埼玉県の魅力をPRするショップ。ここでしか買えない埼玉のお土産など、さまざまな形で埼玉愛をお届け。  
 ●本棟2F

**カプセルトイコーナー CAPSULE STUDIO**  
 最新トレンドや人気キャラクター商品、施設の催事と連動した種類豊富なカプセルトイを展開。  
 ●本棟2F

**書店 ダ・ヴィンチストア**  
 「発見と理想」をコンセプトとした、KADOKAWA直営の体験型書店。グッズ販売やイベントスペースでの催事も展開。  
 ●本棟2F

**ATMサービス りそなグループセルフプラザ**  
 ゆっくりとくつろげる休憩スペースを備えた、りそなグループのATM。  
 ●本棟2F

**売店 ロックミュージアムショップ**  
 本館劇場とミュージアム建物の個性的なオリジナルグッズや、展示限定アイテム、アートグッズなどここだけのおみやげ多数。武蔵野のお菓子、工芸品などもご用意。  
 ●角川武蔵野ミュージアム2F

**コンビニエンスストア ファミリーマート**  
 コンビニとしての様々な機能と、文化芸術による地域振興を目的としたスペースを備えた新しい形の店舗。マルチメディア端末、ATM完備。  
 ●本棟3F

**インフォメーション/授乳室 総合案内所**  
 受付スタッフが丁寧に施設全般をご案内。乳幼児用設備(授乳室、オムツ交換台)あり。車椅子の貸出あり。  
 ●本棟2F

ところざわサクラタウン概要

Equipment outline



参道プロジェクト

所沢市や交通機関と連携して、東所沢駅から武蔵野坐令神社(ところざわサクラタウン内)までの道のりを整備しました。KADOKAWA由来の施設や設備もございます。



近隣施設



「ところざわサクラタウン」は、日本最大級のポップカルチャーの発信拠点として、2020年11月6日にグランドオープン。みどり豊かな地から最先端の文化と産業を生み出し、世界に向けて発信する「COOL JAPAN FOREST 構想」の拠点施設です。KADOKAWAの書籍製造・物流工場や新オフィス、イベントホール、ショップ&レストランなどを展開するほか、角川文化振興財団による角川武蔵野ミュージアムも開設しました。

COOL JAPAN FOREST 構想

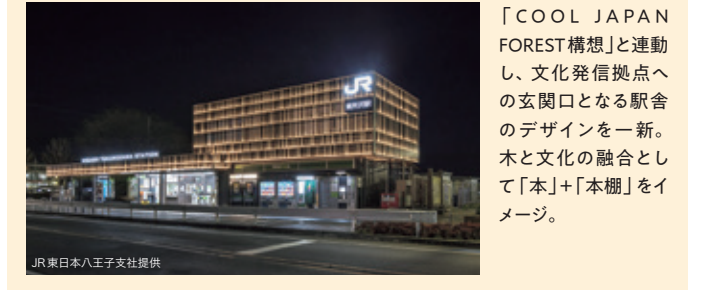
KADOKAWAと所沢市の共同プロジェクトで誰もが「住んでみたい」「訪れてみたい」地域づくりを進める構想です。「ところざわサクラタウン」を中心とした、半径約500m圏内の重点推進エリアにおいて双方が協力して文化事業や企業誘致、統一的な空間演出を行うなど、産官共同で事業を展開していきます。

SANDOU Project

光るマンホール(全28基)  
 日本初となるLEDで光るマンホール。「涼宮ハルヒの憂鬱」や「機動戦士ガンダム THE ORIGIN」など人気キャラクターがデザインされ、東所沢駅からところざわサクラタウンに向かう道中(左図)に設置中です。



東所沢駅 (JR 武蔵野線)



角川クラフト 東所沢焙煎所 / KADOKAWA CRAFT ROASTERY&CAFE

KADOKAWAグループの特例子会社、角川クラフトはところざわサクラタウンより徒歩3分の場所に直営のカフェを運営しています。高級豆を惜しみなく使い、手間暇をかけて選別し、出版やゲーム、映像制作の現場で愛されている自家焙煎の珈琲を、どうぞお楽しみください。