

交通アクセス Traffic access

JR武蔵野線	東所沢駅	約19分
	東所沢駅	約29分
東武東上線	東所沢駅	約20分
	東所沢駅	約25分
バス	所沢駅	約20分
	東所沢駅	約25分
徒歩	東所沢駅	約19分
	東所沢駅	約29分

**駐車場**

30分200円

24時間最大  
第1駐車場 800円  
第2・第3駐車場 600円

第1駐車場無料時間  
17:00～22:00

※全駐車場で最初の30分無料。  
※駐車場の予約はできません。  
※近隣商業施設への駐車は  
ご注意ください。  
※原付バイク・自動二輪車  
駐車エリアあり

駐輪場 100円/12時間(利用開始から2時間無料)

お知らせ Information



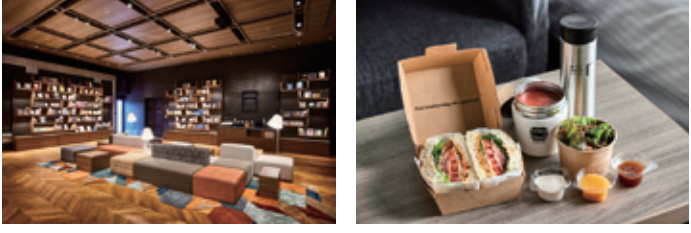
「角川食堂」グレードアップ  
自家製焼きたてパンコーナーやソフト  
クリームメーカーを新設！平日の「利  
用時間無制限」は定番に！

クラフトビアスタンドオープン  
秩父麦酒醸造所が手掛ける「CRAFT  
BEER STAND ゆい」が2026年4月下旬  
(予定)オープン！お楽しみに！

ところざわサクラタウン  
埼玉県所沢市東所沢和田三丁目31番地3  
JR武蔵野線・東所沢駅 下車徒歩約10分  
西武池袋線・所沢駅 下車バスで約20分、東所沢駅 下車徒歩約10分  
☎0570-017-396(受付時間/10:00-18:00)  
※営業時間・店休日は施設により異なります。  
※各店舗の営業時間に変更になる場合があります。

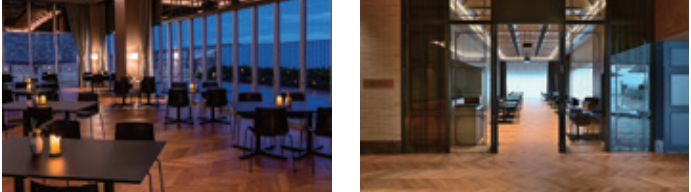


IN THE LIBRARY hotel and books TOKOROZAWA Hotel



「本」に囲まれて過ごせるライブラリーホテル。約5,000冊の本が迎える  
ロビーフロアと、離れタイプのスイートルームやモダンな和室など、多様  
な滞在スタイルに応える7タイプの客室を揃えています。

Banquet Event Space



ホテル「IN THE LIBRARY」内にあるイベントスペース。セミナーや宴会、  
トークショー、ファンミーティングなど多岐にわたり利用できます。

SAKU-Lab Event Space

**SAKU-LAB**

ワークショップや展示会、期間限定のポップアップストアなど、季節やト  
レンドに合わせて多彩なイベントを開催する多目的イベントスペース。

屋外スポット Spot

千人テラス 中央広場



サクラタウンの中央に位置する収容人  
数1,000人を超える大型の屋外オー  
プンスペースです。ダンスイベントや音  
楽ライブなどで活用されています。

水盤 花回廊(季節の散策路)

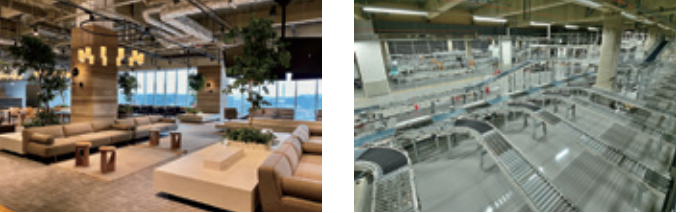


ミュージアム横に広がる水盤は、無風  
の日には建物や空を美しくリフレクシ  
ョンするほか、夏には水遊びの場とし  
て開放しています。

約200mの小径に、78種、128本の  
樹木が植えられ、四季折々の花や実が  
楽しめます。

ビジネスエリア Business

オフィス 書籍製造・物流工場



世界でも注目されるKADOKAWA所  
沢キャンパスのコンセプトをそのまま  
に、空間を学生とシェアすることで今  
までに例のない新しい共創空間が誕生。

最新鋭のデジタル書籍製造設備を備え、  
ブックオンデマンドによる、適時適量  
製造を実現します。

N高等学校・S高等学校・R高等学校  
ところざわサクラタウンキャンパス Campus



学校法人角川ドワンゴ学園N高等学校、S高等学校、R高等学校のスクーリング  
会場。館内施設での課外活動を通して充実のスクーリング体験を提供します。

角川武蔵野ミュージアム Museum



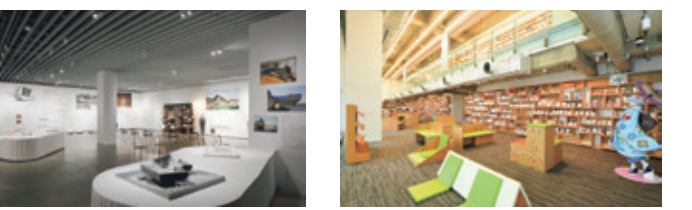
ところざわサクラタウンのランドマークとして、図書、美術、博物のジャン  
ルを超え、メインカルチャーからポップカルチャーまでを多角的に発信  
するミュージアムです。館長はジャーナリストの池上彰氏、建築のデザイ  
ン監修は世界的建築家の隈研吾氏。エディットタウンやマンガ・ラノベ図  
書館、グランドギャラリーといった展示エリアのほかに、ショップやカフェ・  
レストランも併設。さらに、大迫力の本棚劇場が皆さまをお迎えします。  
※休館日・最新情報は公式サイトをご確認ください。

5F	武蔵野ギャラリー 武蔵野回廊 SACULA DINER	本棚劇場 アティック ステップ
4F	エディットタウン(エディットアンドアートギャラリー、 ブックストリート、荒俣ワンダー秘宝館) ワークショップルーム レクチャールーム	
3F	3F 展示室	
2F	ロビー(総合インフォメーション/チケットカウンター) KadoCafe ロックミュージアムショップ	
1F	グランドギャラリー 源義庭園 マンガ・ラノベ図書館	

武蔵野坐令和神社(むさしのにますうるわしきやまどのみやしろ)

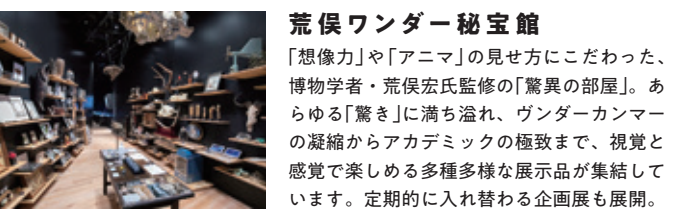


ところざわサクラタウンに建立された新しい神社です。通称「むさしのれいわ  
じんじゃ」。うるわしく輝く日本の文化が、永久に継続発展していくことを願  
い、COOL JAPANの聖地に創建された祈りの場です。  
※休館日・最新情報は公式サイトをご確認ください。



グランドギャラリー  
自然、科学、芸術、博物、服飾、環境、  
社会など、物語を持つすべてが展示対  
象。ユニークなメッセージを伝える実  
験的な展示企画を展開します。  
写真：「隈研吾/大地とつながるアート空間の誕生一  
石と木の超建築」展示風景 撮影：エッセ 鳥屋望

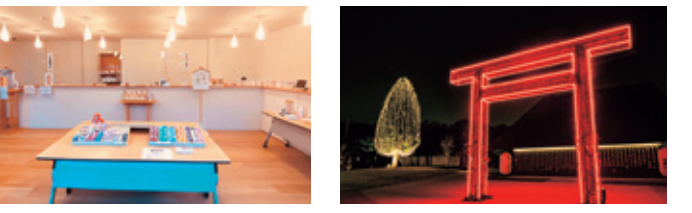
マンガ・ラノベ図書館  
KADOKAWAグループおよび他の出版  
社のライトノベルに加え、KADOKAWA  
グループのコミック、児童書など、約  
4万冊を配架しています。日本で唯一  
のライトノベルのアーカイブ。



荒俣ワンダー秘宝館  
「想像力」や「アニメ」の見せ方にこだわった、  
博物学者・荒俣宏氏監修の「驚異の部屋」。あ  
らゆる「驚き」に満ち溢れ、ヴンダーカンマ  
ーの凝縮からアカデミックの極致まで、視覚と  
感覚で楽しめる多種多様な展示品が集結して  
います。定期的に入れ替わる企画展も展開。



本棚劇場  
高さ約8メートルの巨大本棚にかこまれた図書空間。KADOKAWAの刊行物と、  
角川源義、山本健吉、竹内理三、外間守善などKADOKAWAにゆかりのある作家  
や学者の個人蔵書が一堂に並んでいます。また、本棚劇場では定期的に「本と遊び、  
本と交わる」をコンセプトとしたプロジェクションマッピングを上映します。



初宮参りや七五三詣、自動車献、ペッ  
ト金網製の大鳥居は、夜になると色とり  
どりにライトアップされます。

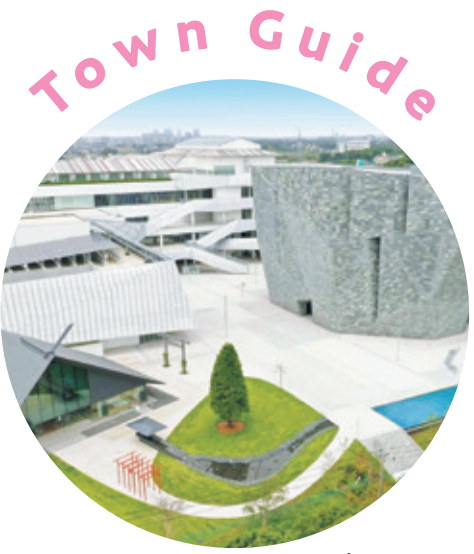


拜殿天井には天野喜孝氏  
による「未来から飛翔した  
鳳凰」をテーマにした天  
井画が描かれています。

令和神社の神使像(狛犬)  
は迷い人を導くニホンオ  
オカミをモチーフとしてい  
ます。

締切守、芸道上達守な  
ど、ユニークな授与品も  
取り揃えています。

ところざわサクラタウン  
TOKOROZAWA SAKURA TOWN

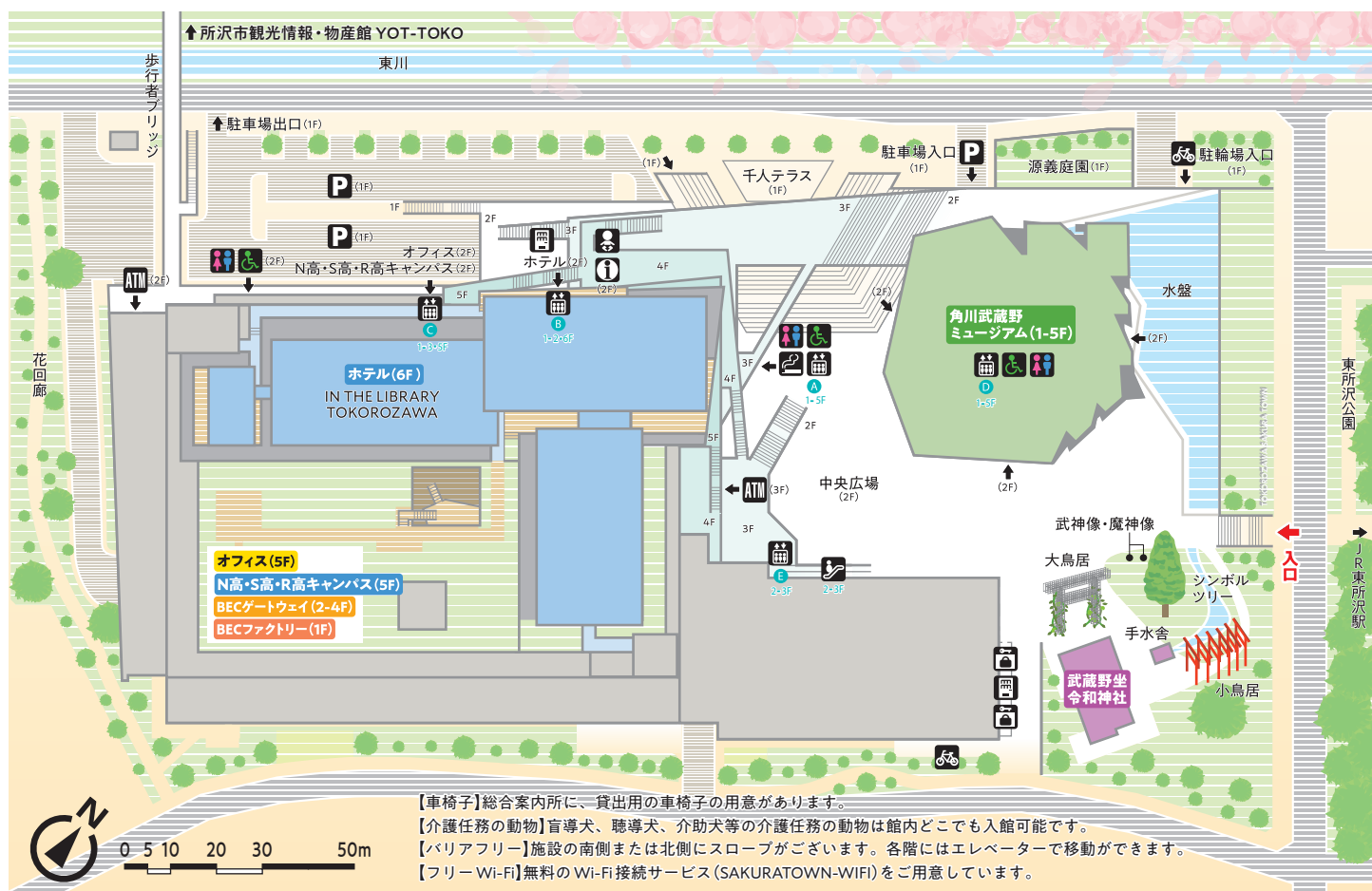


タウンガイド

日本最大級の  
ポップカルチャー  
発信拠点

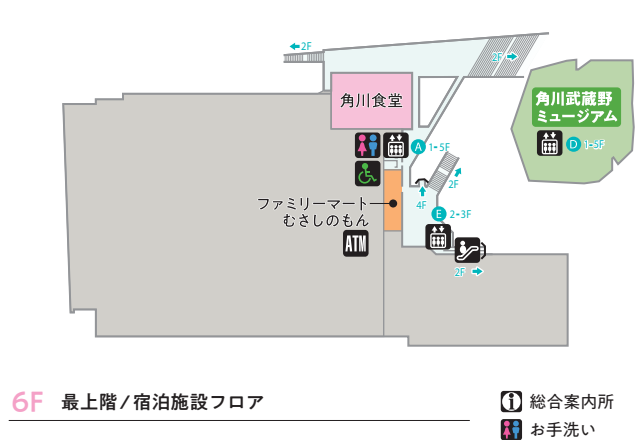
フロアマップ

Floor Map



2F グラウンドフロア / 商店街と家族の憩いのフロア

3F 食堂とコンビニ、屋外休憩のフロア

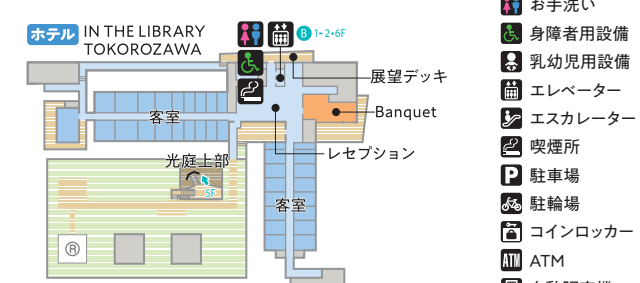


4F 書籍製造・物流工場

5F オフィス / N高・S高・R高キャンパスフロア



6F 最上階 / 宿泊施設フロア



- ① 総合案内所
- ② お手洗い
- ③ 身障者用設備
- ④ 乳幼児用設備
- ⑤ エレベーター
- ⑥ エスカレーター
- ⑦ 喫煙所
- ⑧ 駐車場
- ⑨ 駐輪場
- ⑩ コインロッカー
- ⑪ ATM
- ⑫ 自動販売機

ショップ&レストラン

Shops & Restaurants

**飲食店**

**スペシャルティコーヒーショップ タリーズコーヒー**  
スペシャルティコーヒーとこだわりのフードを提供。キッズメニューや絵本コーナーもあり、幅広い年代がくつろげる。不定期にコーヒースクールも開催。  
●本棟 2F

**和風カフェ 武蔵利休**  
高品質な狭山茶を生産する「新井園本店」の和カフェ。スイーツだけでなく、抹茶を使ったオリジナルメニューも提供。  
●本棟 2F

**ラーメン ラーメン Walker キッチン**  
日本を代表する有名店主が随時入れ替わりで出店する、「ラーメン Walker」によるライブハウス型ラーメン店。  
●本棟 2F

**クラフトビール CRAFT BEER STAND ゆい**  
4月下旬オープン予定  
気軽に一杯から立ち寄れる、秩父麦酒醸造所のクラフトビアスタンド。様々なビールとの新たな出会いを楽しめる。  
●本棟 2F

**レストラン 角川食堂**  
KADOKAWA 直営のビュッフェレストラン。埼玉産の素材で作るデリ、カレー、デザートなどが人気。角川武蔵野ミュージアムやアニメ等とのコラボメニューも随時展開。  
●本棟 3F

**レストラン SACULA DINER サクラダイナー**  
角川武蔵野ミュージアム最上階のメインダイニング。パスタコースを中心に、オーセンティックに仕上げた NY スタイルカジュアルイタリアンメニューを提供。  
●角川武蔵野ミュージアム 5F

**カフェ KadoCafe 角カフェ**  
SNS の人気スポット「水盤」の隣で、所沢の名産品サツマイモのスイーツや、写真映えするラテアートなどを楽しめる。  
●角川武蔵野ミュージアム 2F

**物販 / サービス店舗**

**コンセプトショップ LOVE 埼玉パーク Presented by J.COM**  
様々な形で埼玉県の魅力を PR するショップ。限定の十万石まんじゅう、埼玉銘菓詰め合わせなど、ここでしか買えないお土産も販売。  
●本棟 2F

**カプセルイトコーナー CAPSULE STUDIO**  
最新トレンドや人気キャラクター商品、施設の催事と連動した種類豊富なカプセルイトを展開。  
●本棟 2F

**AR アクティビティ施設 HADO ARENA**  
AR (拡張現実) 技術を用いた、次世代の体験施設。コミュニティスペースとゲームコーナーを併設。  
●本棟 2F

**ATM サービス りそなクイックロビー (りそなサクラBASE)**  
埼玉りそな銀行の ATM。多目的共創スペース「りそなサクラBASE」を併設。  
●本棟 2F

**売店 ロックミュージアムショップ**  
本棚劇場とミュージアム建物の個性的なオリジナルグッズや、展示限定アイテム、アートグッズなど、ここだけのおみやげ多数。武蔵野のお菓子、工芸品などもご用意。  
●角川武蔵野ミュージアム 2F

**コンビニエンスストア ファミリーマート**  
コンビニとしての様々な機能と、文化芸術による地域振興を目的としたスペースを備えた新しい形の店舗。マルチメディア端末、ATM 完備。  
●本棟 3F

**インフォメーション / 授乳室 総合案内所**  
受付スタッフが丁寧に施設全般をご案内。乳幼児用設備 (授乳室、オムツ交換台) あり。車椅子の貸出あり。  
●本棟 2F

※店休日・営業時間はところざわサクラタウン公式サイトでご確認ください。

ところざわサクラタウン概要

Equipment outline



参道プロジェクト

所沢市や交通機関と連携して、東所沢駅から武蔵野坐和神社 (ところざわサクラタウン内) までの道のりを整備しました。KADOKAWA 由来の施設や設備もご紹介します。



近隣施設

所沢市観光情報・物産館 YOT-TOKO (よっとこ)



観光情報の提供及び物産品の販売などにより所沢市の魅力を発信し、産業を振興するとともに、市内外の地域間交流を促進することを目的として、所沢市により設置されました。

「ところざわサクラタウン」は、日本最大級のポップカルチャーの発信拠点として、2020年11月6日にグランドオープン。みどり豊かな地から最先端の文化と産業を生み出し、世界に向けて発信する「COOL JAPAN FOREST 構想」の拠点施設です。KADOKAWA の書籍製造・物流工場や新オフィス、イベントホール、ショップ&レストランなどを展開するほか、角川文化振興財団による角川武蔵野ミュージアムや武蔵野坐和神社を併設。

**COOL JAPAN FOREST 構想**

KADOKAWA と所沢市の共同プロジェクトで誰もが「住んでみたい」「訪れてみたい」地域づくりを進める構想です。「ところざわサクラタウン」を中心とした、半径約 500m 圏内の重点推進エリアにおいて双方が協力して文化事業や企業誘致、統一的な空間演出を行うなど、産官共同で事業を展開していきます。

SANDOU Project

光るマンホール (全 28 基)

日本初となる LED で光るマンホール。「涼宮ハルヒの憂鬱」や「機動戦士ガンダム THE ORIGIN」など人気キャラクターがデザインされ、東所沢駅からところざわサクラタウンに向かう道中 (左図) に設置中です。



昼のマンホールの様子 「涼宮ハルヒの憂鬱」  
夜のマンホールの様子 「ケロロ軍曹」  
イラスト: いとうのいぢ ©谷川流/いとうのいぢ  
イラスト: 吉崎観音 ©Mine Yoshizaki

東所沢駅 (JR 武蔵野線)



「COOL JAPAN FOREST 構想」と連動し、文化発信拠点への玄関口となる駅舎のデザインを一新。木と文化の融合として「本」+「本棚」をイメージ。

角川クラフト 東所沢焙煎所 / KADOKAWA CRAFT ROASTERY & CAFE



KADOKAWA グループの特例子会社、角川クラフトはところざわサクラタウンより徒歩3分の場所に直営のカフェを運営しています。高級豆を惜しまなく使い、手間暇をかけて選別し、出版やゲーム、映像制作の現場で愛されている自家焙煎の珈琲を、どうぞお楽しみください。